

FREUNDE FÜR'S LEBEN E.V.

Inklusives Leben und Wohnen:
ein Zuhause für Menschen mit
und ohne Behinderung

www.freunde-fürs-leben.de

Ein Zuhause schaffen

Wir haben Großes vor: Inmitten des innovativen Frankfurter Neubaugartners Hilgenfeld wollen wir einen Ort für inklusives, generationenübergreifendes Leben und Wohnen schaffen, eine Gemeinschaft aus Menschen mit und ohne Behinderung mit Modellcharakter.

Über uns

Wir, das sind zehn eng befreundete Familien aus Frankfurt und Umgebung, die alle Eltern eines Kindes mit umfassender Behinderung sind und sich zum Ziel gesetzt haben, ein fröhliches, lebendiges Haus der Vielfalt und der Begegnung entstehen zu lassen. Ein Haus, das zu einem Raum für echte Teilhabe werden soll, die weit über die eigenen vier Wände hinaus in die Nachbarschaft ausstrahlt und im besten Falle ein ganzes Stadtviertel im Sinne der Inklusion inspiriert.

Das Projekt

Mit diesem Zukunftsbild konnten wir im Juni 2019 die Jury im Konzeptverfahren Neubaugebiet Hilgenfeld für gemeinschaftliche und genossenschaftliche Wohnprojekte der Stadt Frankfurt überzeugen und bekamen 1.700 qm Bruttogeschossfläche zugesprochen, auf der wir nun unser Konzept realisieren können. Der Name unseres Projektes: Mittendrin.

Mittendrin - ein Modell für die Zukunft

Mit unserer inklusiven Wohn- und Lebensgemeinschaft wollen wir Vorbild sein: für ein besseres Zusammenleben von Menschen mit und ohne Behinderung, für mehr Unabhängigkeit und Selbstbestimmung, für miteinander statt nebeneinander

„Geht nicht - gibt's nicht“:

Das ist unser Lebensmotto. In unseren eigenen Familien beweisen wir jeden Tag aufs Neue, dass unsere Kinder trotz Einschränkungen ein aktives Leben in der Mitte der Gesellschaft führen können, dass ihnen die Welt offensteht. Wir gehen mit ihnen auf Reisen oder ins Theater, wir besuchen Konzerte oder die Kletterhalle. Mit unserem Projekt Mittendrin möchten wir vorleben, dass unsere Art der freudvollen Teilhabe nicht abrupt enden muss, wenn Familienmitglieder mit Behinderung ins Erwachsenenleben starten.

Freunde für's Leben e.V.

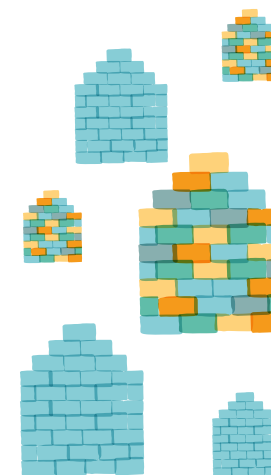
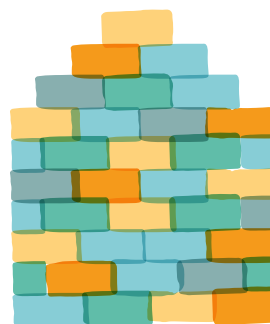
Darum haben wir den gemeinnützigen Verein Freunde für's Leben e.V. gegründet. Mit unserer Arbeit wollen wir andere ermutigen, ähnliche Wohn- und Lebensprojekte ins Leben zu rufen, wollen sie beraten und ihnen zur Seite stehen. Das geht nicht ohne Unterstützung: Mit Ihrer Spende können Sie helfen, dass unsere Vision Wirklichkeit wird.

Jede Spende wirkt.

Miteinander leben

Zwei Sechser-WGs mit insgesamt zwölf Menschen mit unterschiedlichen Behinderungen, eingebettet in eine lebendige Hausgemeinschaft aus Student*innen, jungen Familien und Senior*innen: Mittendrin soll ein vertrauter, schöner Ort für ganz verschiedene Menschen jeden Alters werden. Wir wollen Gemeinschaftsräume schaffen, wollen zusammen kochen, essen und feiern. Wir wollen musizieren, malen und basteln, einen kleinen Garten anlegen. Und unser Haus soll offen sein für Gäste: für Verwandte und Freunde der Bewohner*innen, für Menschen, die mehr über inklusives Zusammenleben erfahren wollen, für die Nachbarschaft im Stadtteil, die eingeladen ist, unsere vielfältigen Angebote zu nutzen. Viel zu häufig bleiben Erwachsene mit Behinderung „unter sich“, damit wollen wir brechen – denn nur so wird wirkliche Inklusion möglich.

**Ein Haus für alle.
Mitten in der Stadt.
Gemeinsam stark.**



Unser Verein

Elf Familien haben sich 2016 zum Verein Freunde für's Leben e.V. zusammengeschlossen. Uns verbinden Freundschaft und gemeinsame Werte. Unser langjähriges, krisenerprobtes Netzwerk ist zum Grundgerüst unseres gemeinsamen Vorhabens Mittendrin geworden: ein soziales Projekt, das ganz unterschiedlichen Menschen ein Zuhause bieten soll, mitten im neu entstehenden Stadtviertel Hilgenfeld im Frankfurter Norden.

Unser Haus

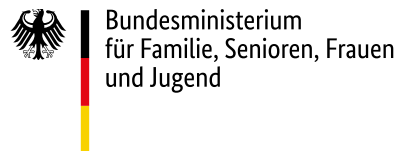
Wenn Kinder mit Behinderung erwachsen werden und ihre Familien verlassen, dann ändert sich ihr Leben umfassend. Wir wollen sicherstellen, dass Kinder und Jugendliche mit Behinderung auch nach dem Auszug aus ihren Elternhäusern so selbstbestimmt wie möglich leben können, dass sie weiterhin gezielt gefördert werden und in einer generationenübergreifenden Gemeinschaft aus Menschen mit und ohne Behinderung ihr Glück finden. Mit dem gemeinschaftlichen Wohnprojekt Mittendrin wollen wir dafür den Rahmen schaffen: mitten in der Stadt, inklusiv und voller Lebensfreude.

Unsere Vision

Mit unserem Projekt betreten wir Neuland: wir wollen Teilhabe und Selbstbestimmung auch für Menschen mit umfassender Behinderung gewährleisten, einer Personengruppe, für die bisher fast ausschließlich das stationäre Wohnen vorgesehen ist. Wir wollen damit Vorbild sein und auch andere ermutigen, neue inklusive Lebensformen zu erproben. Wir setzen uns dafür ein, dass unsere Gesellschaft facettenreicher wird und sich mehr zutraut – damit gleichberechtigte Teilhabe, wie sie mehr als 170 Staaten in der UN-Behindertenrechtskonvention fordern, immer häufiger auch Realität wird.

**Melden Sie sich bei uns.
Wir freuen uns,
von Ihnen zu hören!**

Unterstützt von:



hauser lacour

FREUNDE FÜR'S LEBEN E.V.

Sie wollen spenden?

Spendenkonto:
Sparda-Bank Hessen
Kontoinhaber:
Freunde für's Leben e.V.
IBAN DE26 5009 0500
0005 9504 07
BIC GENODEF1S12

Unser Verein ist als
gemeinnützig anerkannt.
Gerne stellen wir Ihnen für
Ihre Unterstützung eine
Spendenquittung aus.

Kontakt:

Freunde für's Leben e.V.
Hammar skjöldring 196
60439 Frankfurt am Main

Tel. 0178/84 58 389
info@freunde-fürs-leben.de

Mehr erfahren:

Sie wollen mehr über die
Entwicklung unseres Projektes
Mittendrin erfahren und
Einblicke in unseren Alltag
gewinnen? Dann verfolgen
Sie unseren Blog unter:

www.freunde-fürs-leben.de/blog/