

Projekt

Nachbarschaften schaffen

gefördert von:



Bundesministerium
für Familie, Senioren, Frauen
und Jugend



Auswertung des Fragebogens für Nachbarschaftshelfer/innen (NBHs)

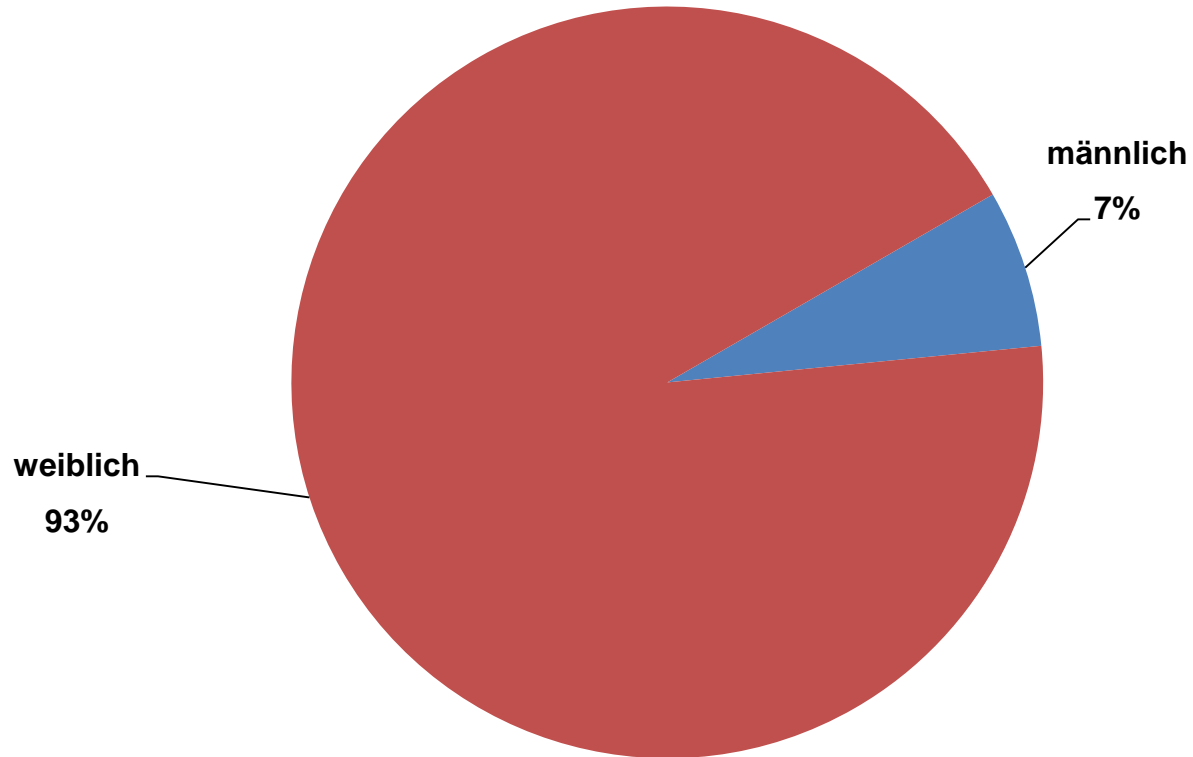
Stand 14.01.2013



Rücklaufquote 21%

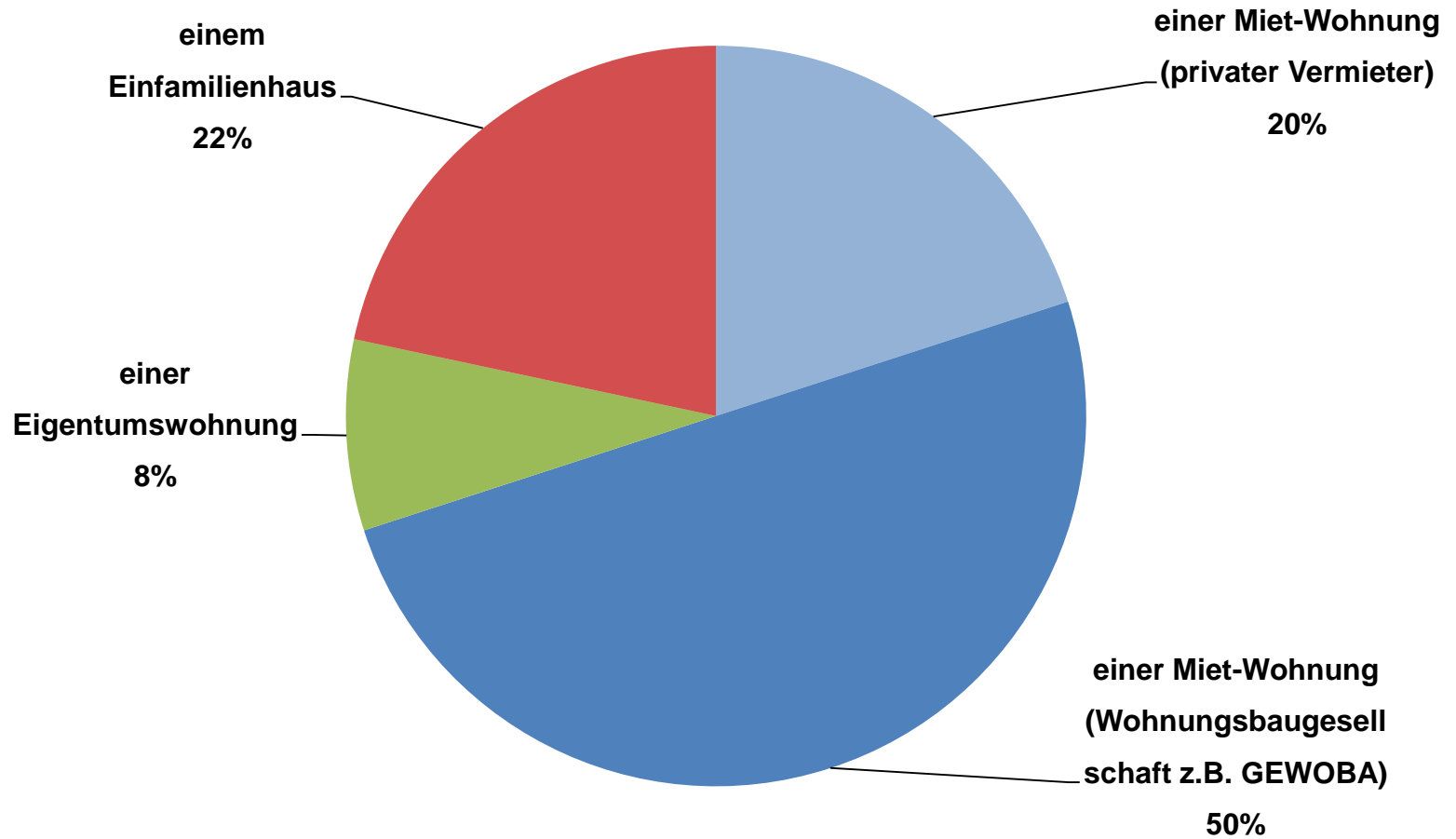
60 von 290 Fragebögen

Geschlecht



Durchschnittsalter: 54 Jahre

Ich wohne in...

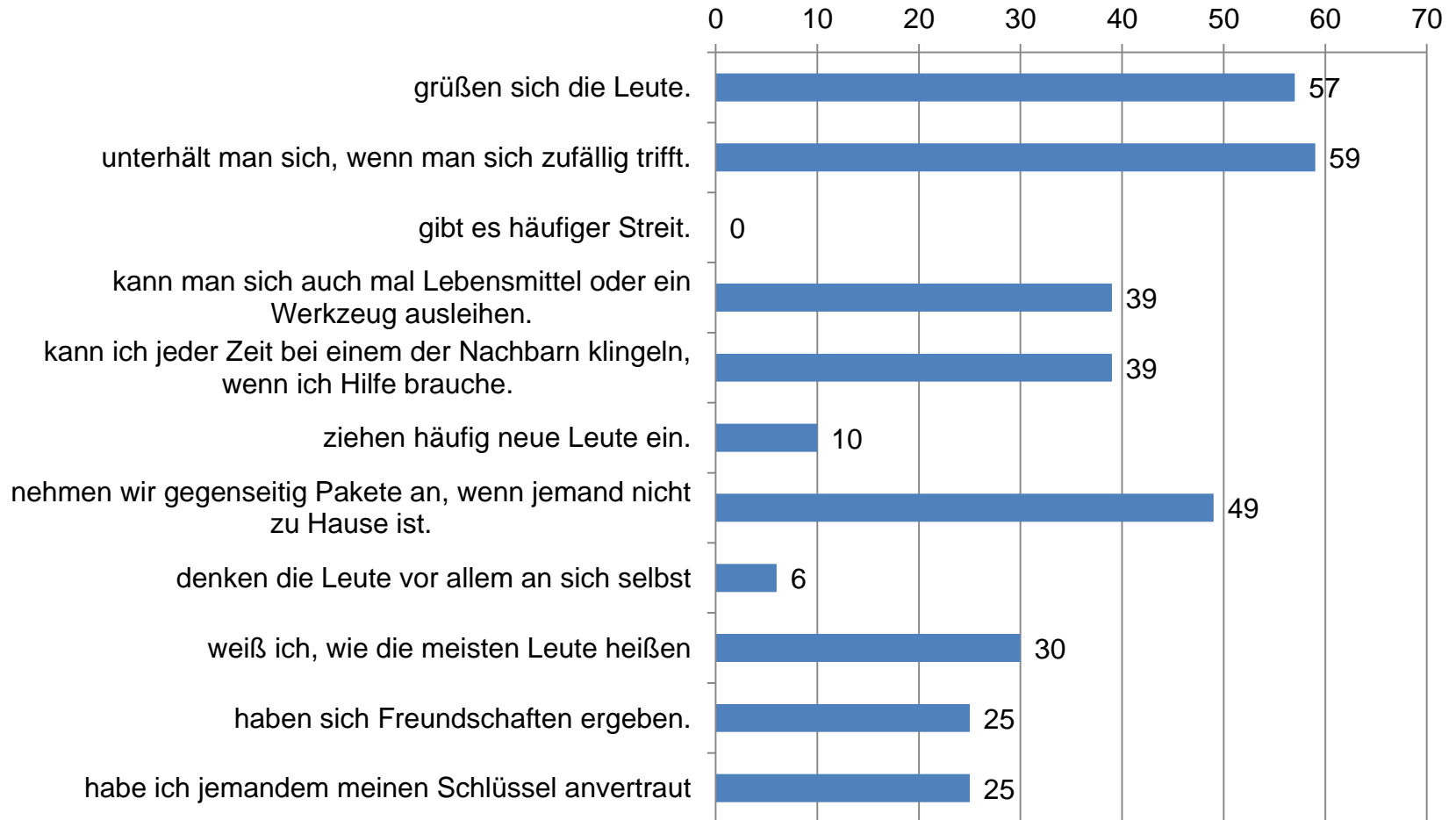


Dort wohne ich seit durchschnittlich 14,8 Jahren

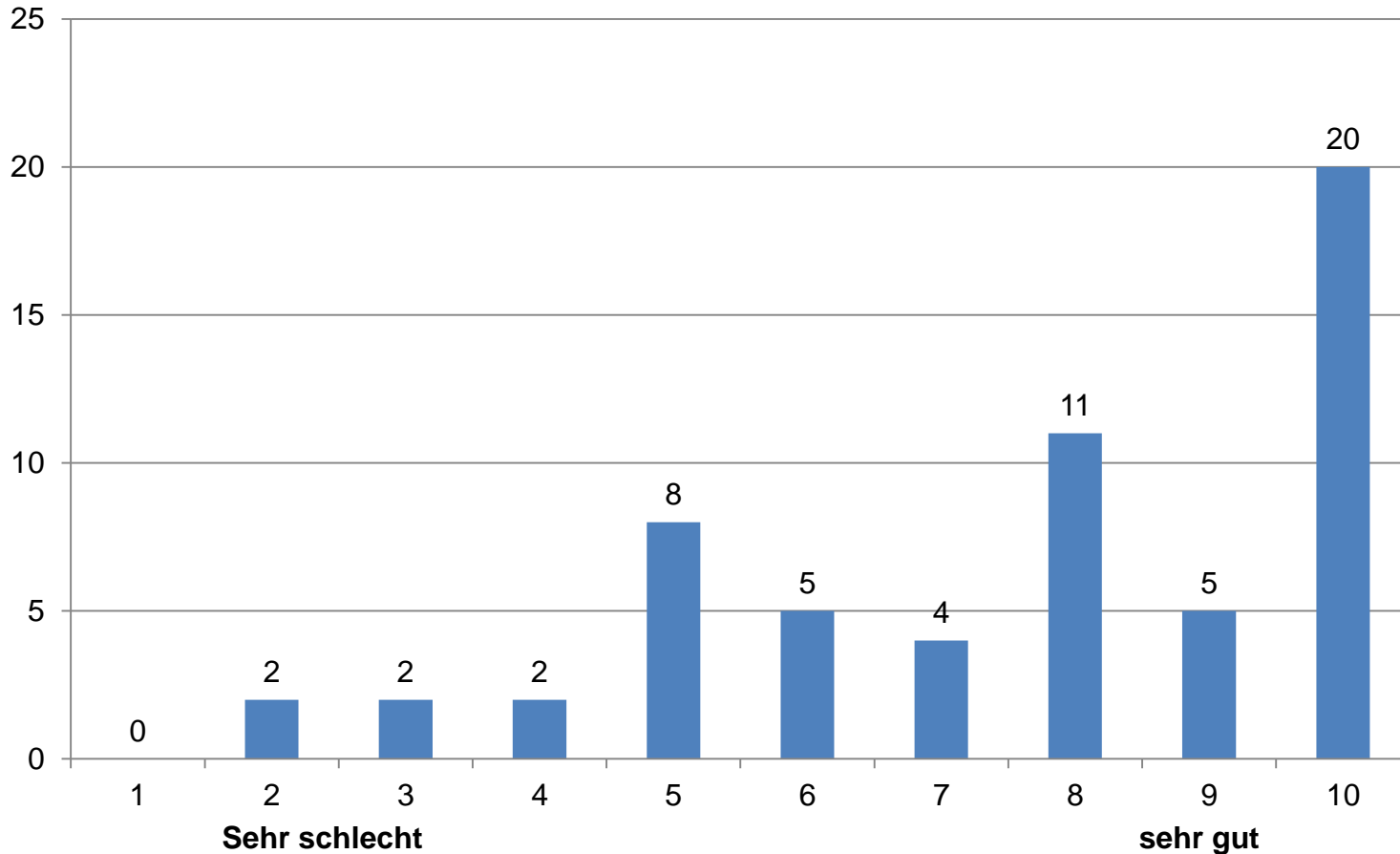
1. Teil

Fragen zur Nachbarschaft

1) Welche Aussagen treffen zu? In meiner Nachbarschaft...

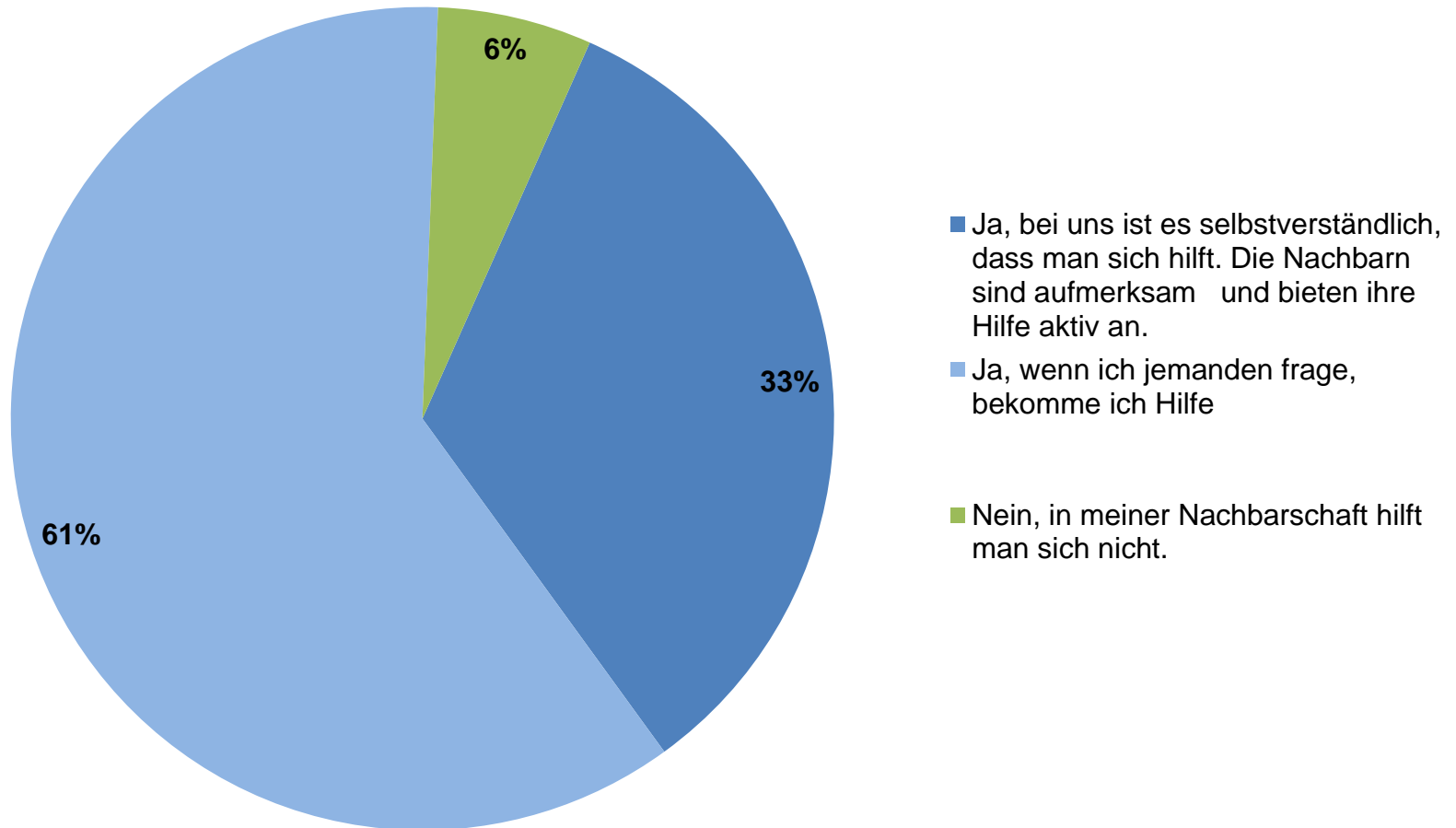


2) Wie bewerten Sie die Hilfsbereitschaft unter ihren Nachbarn (auf einer Skala von 1-10)?

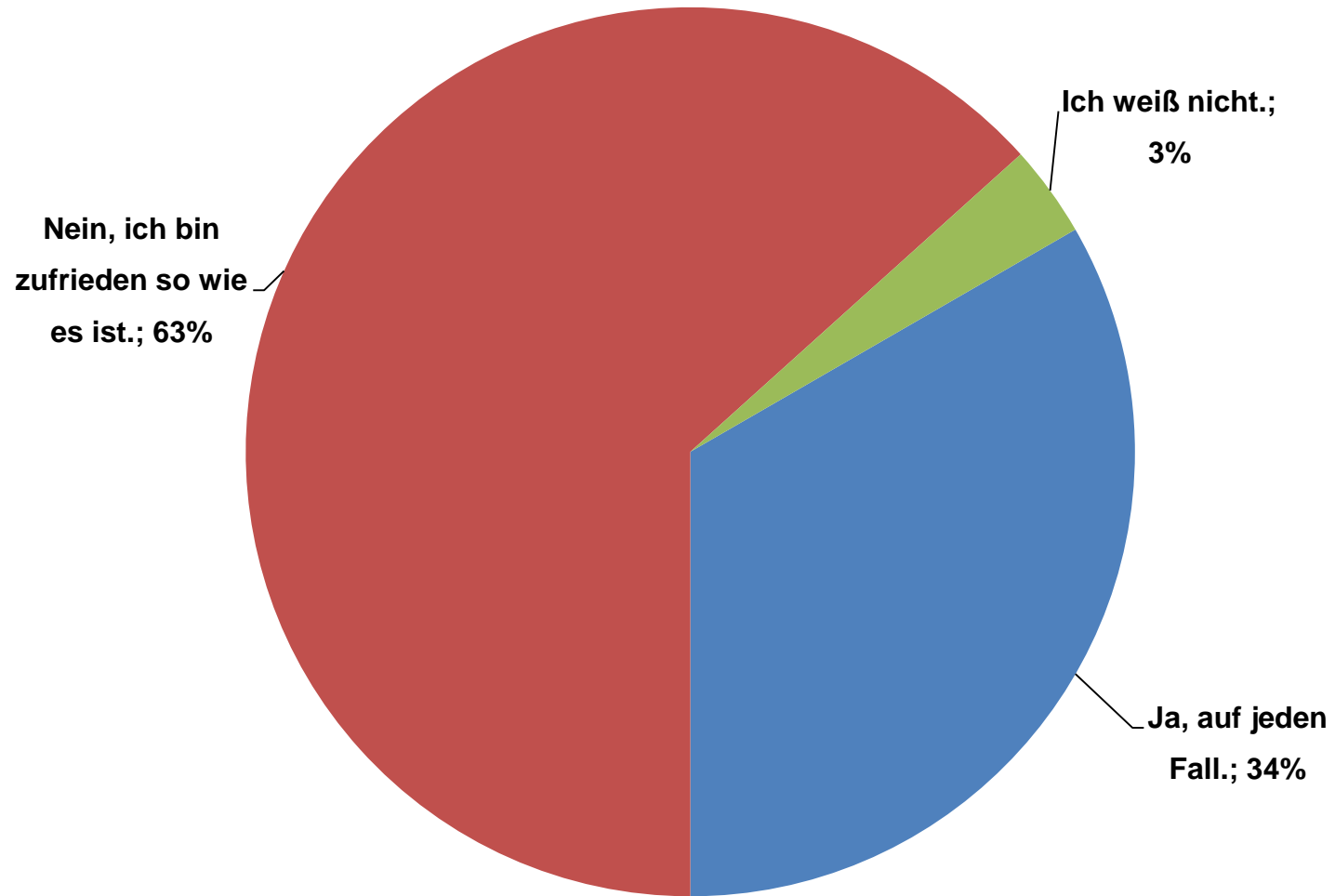


Durchschnittlicher Wert 7,6

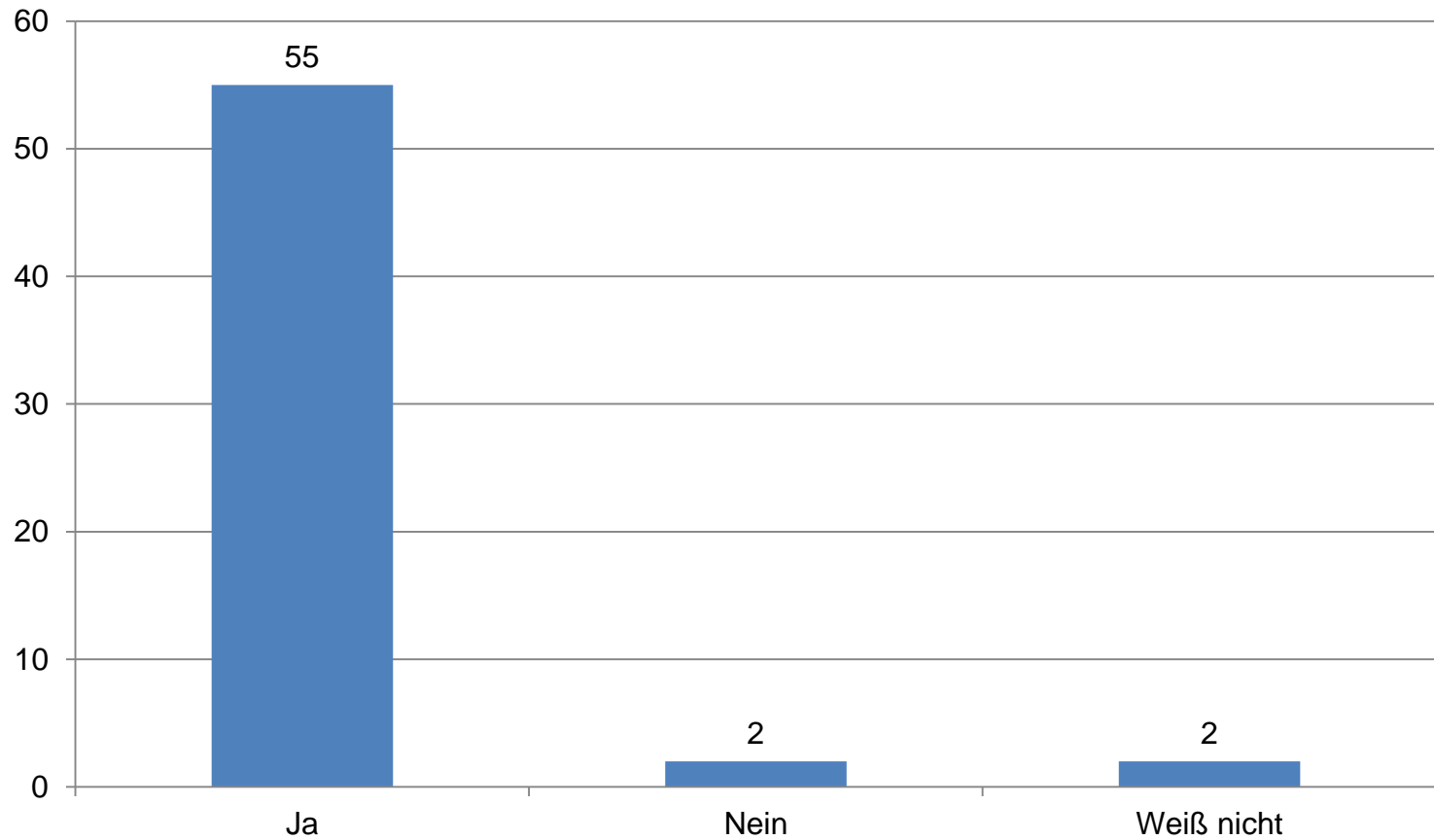
3) Erhalten Sie Unterstützung von ihren Nachbarn?



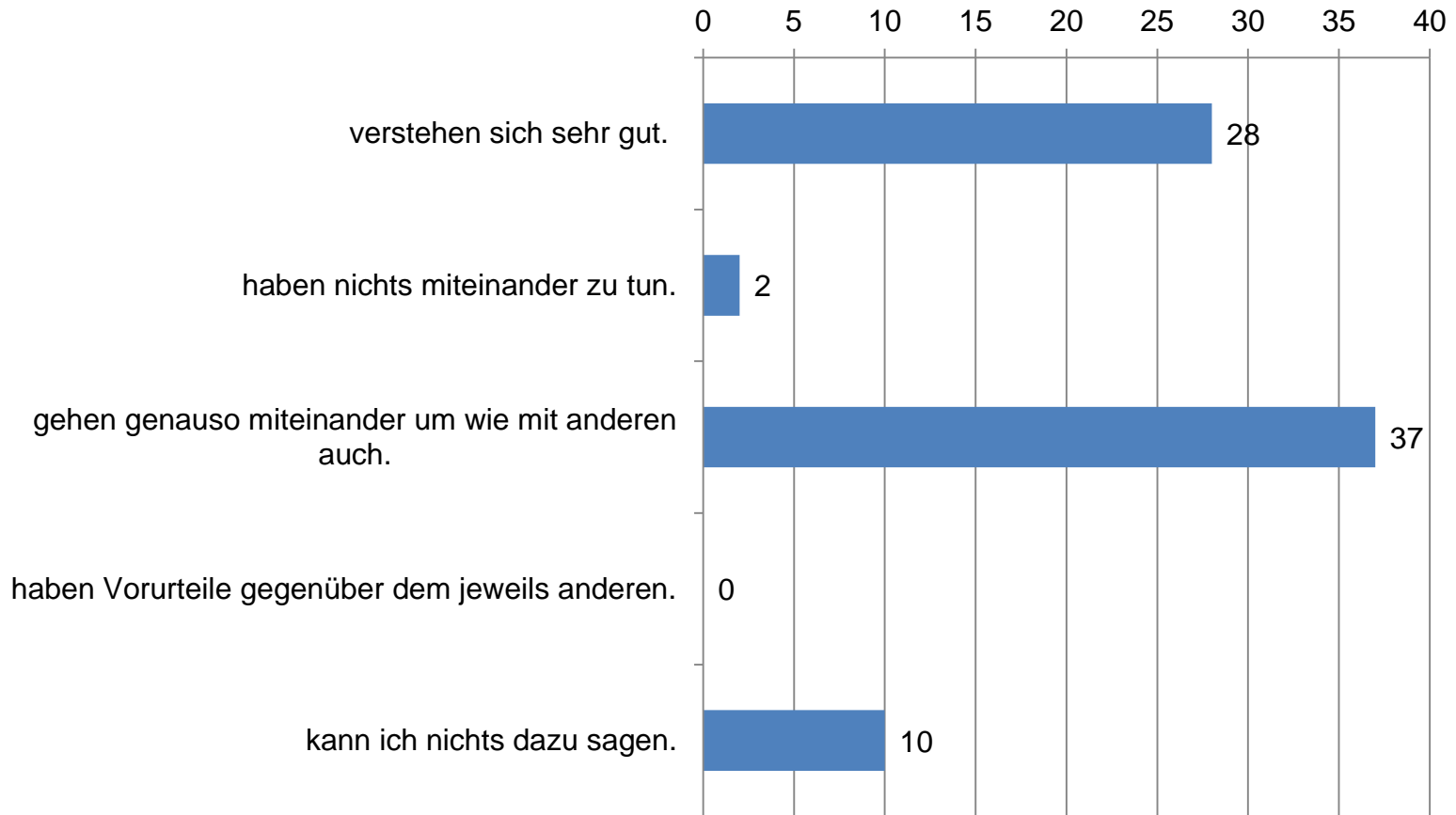
4) Wünschen Sie sich, dass die Hilfsbereitschaft unter Nachbarn stärker ist?



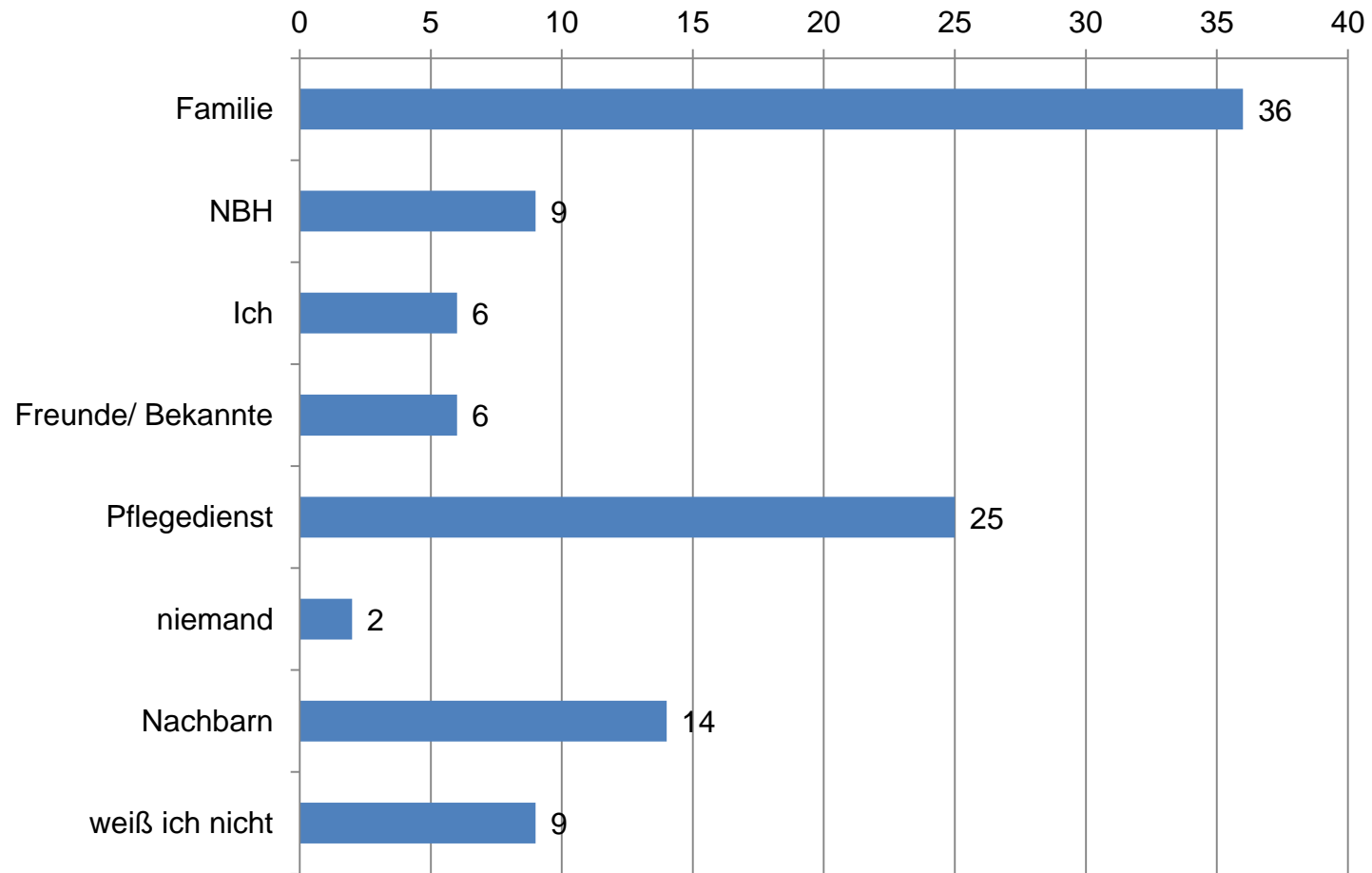
5) Wohnen in Ihrer Nachbarschaft auch Menschen die älter als 60 Jahre sind?



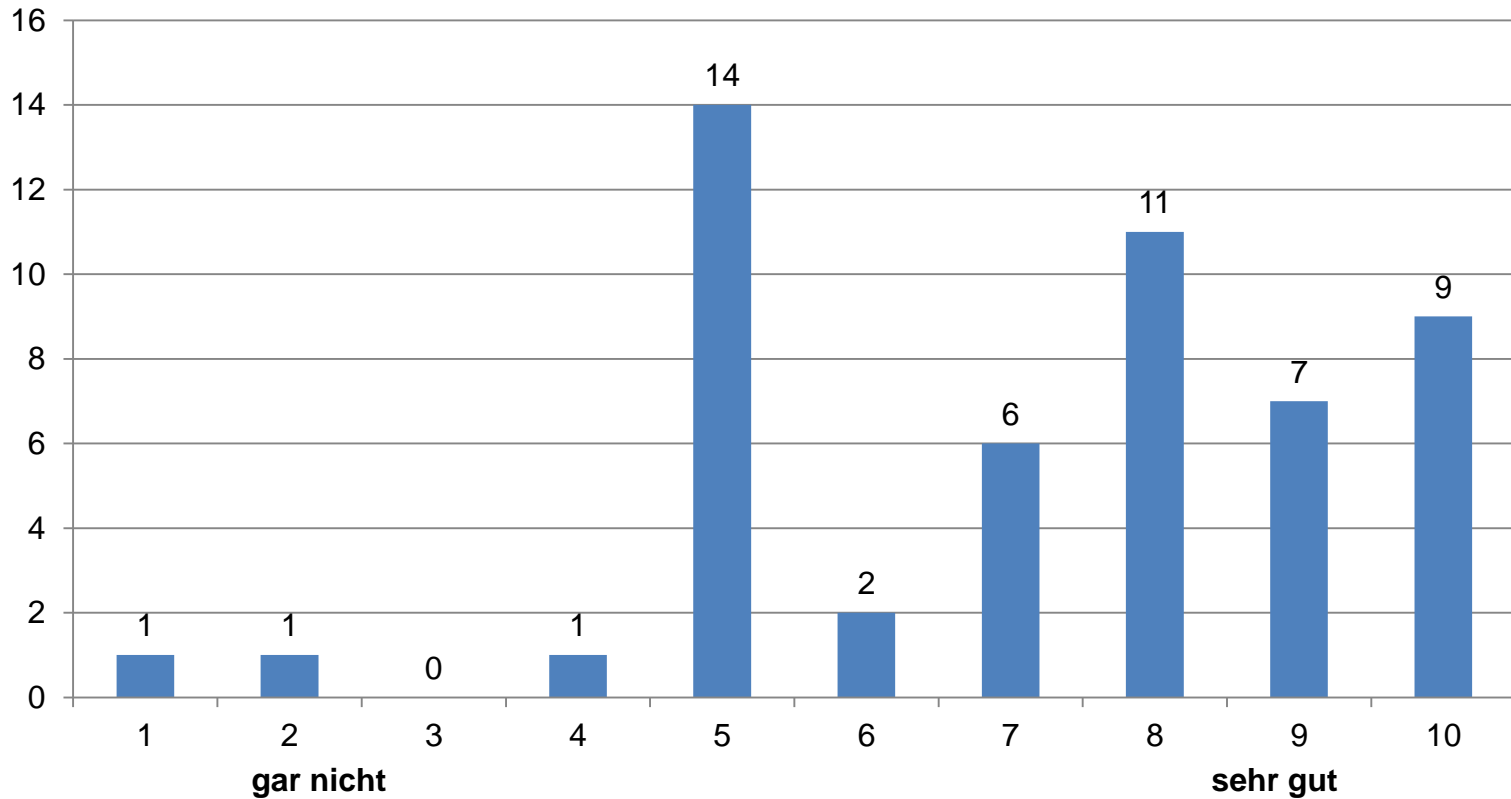
6) Jüngere und älteren Menschen in meiner Nachbarschaft...



7) Wenn es ältere, hilfsbedürftige Menschen in ihrer Nachbarschaft gibt, wer kümmert sich um diese Menschen?

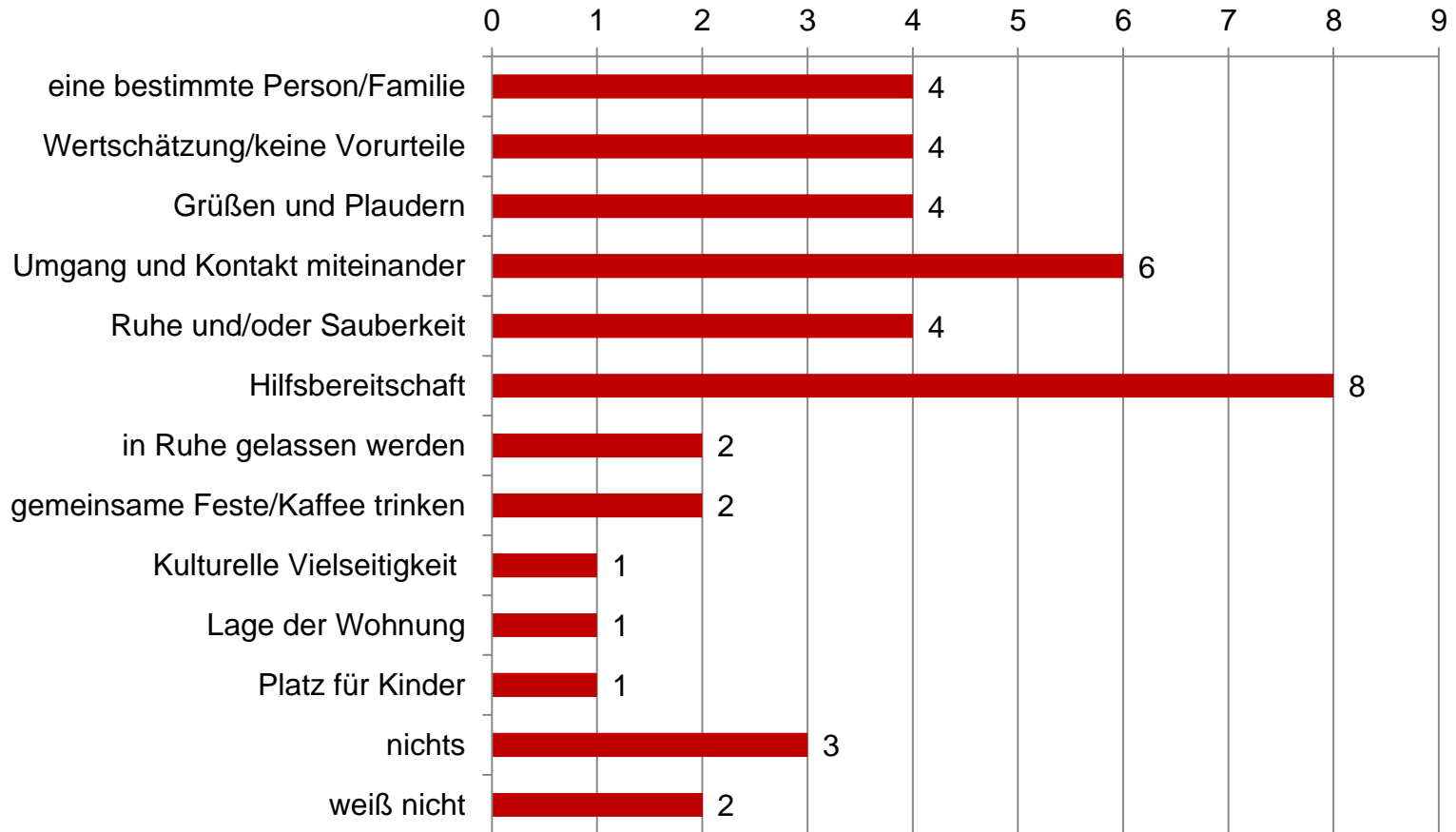


8) Können Sie sich vorstellen, sich für ihre Nachbarn (unbezahlt) zu engagieren?

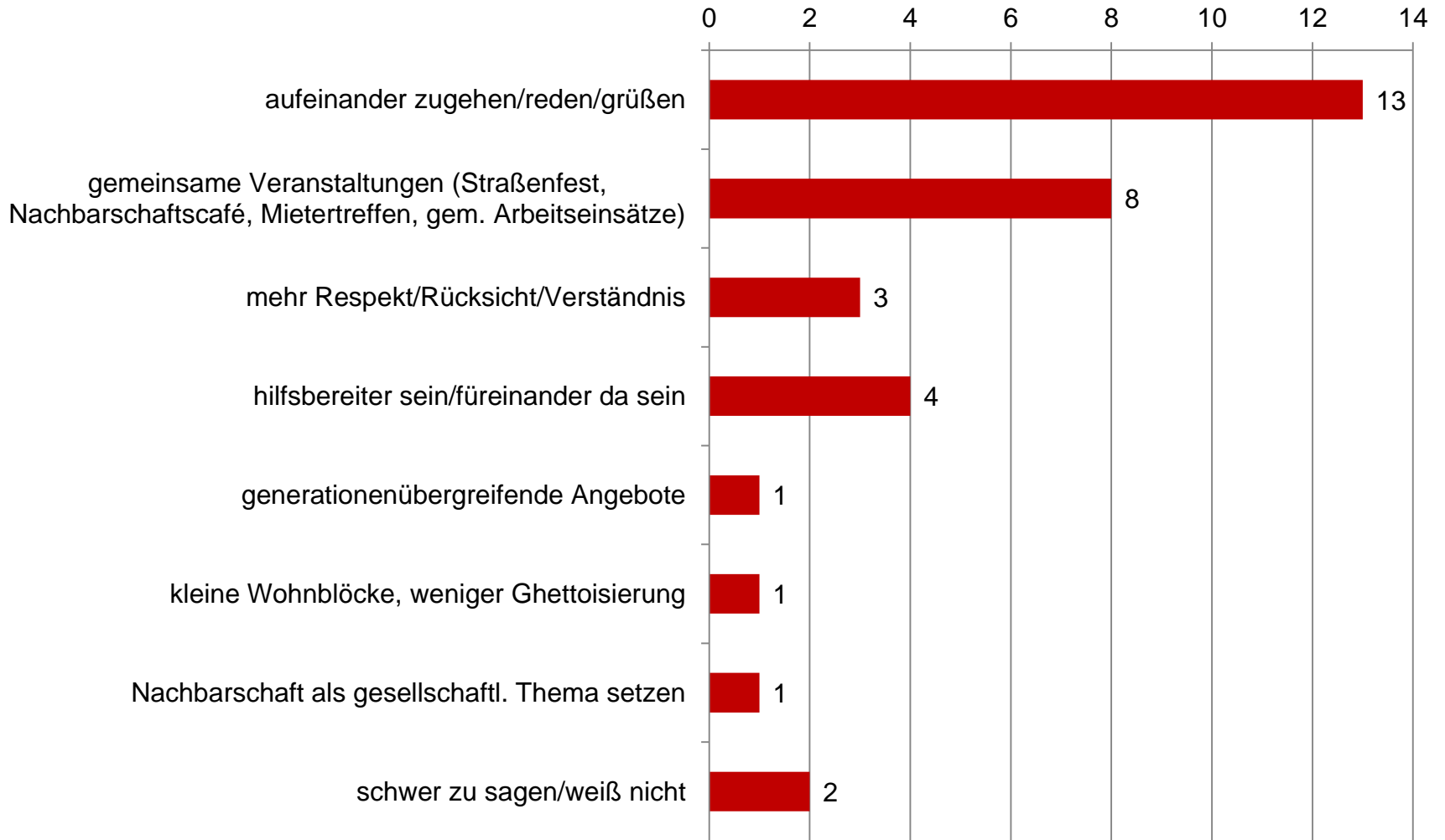


Durchschnittlich 7,2

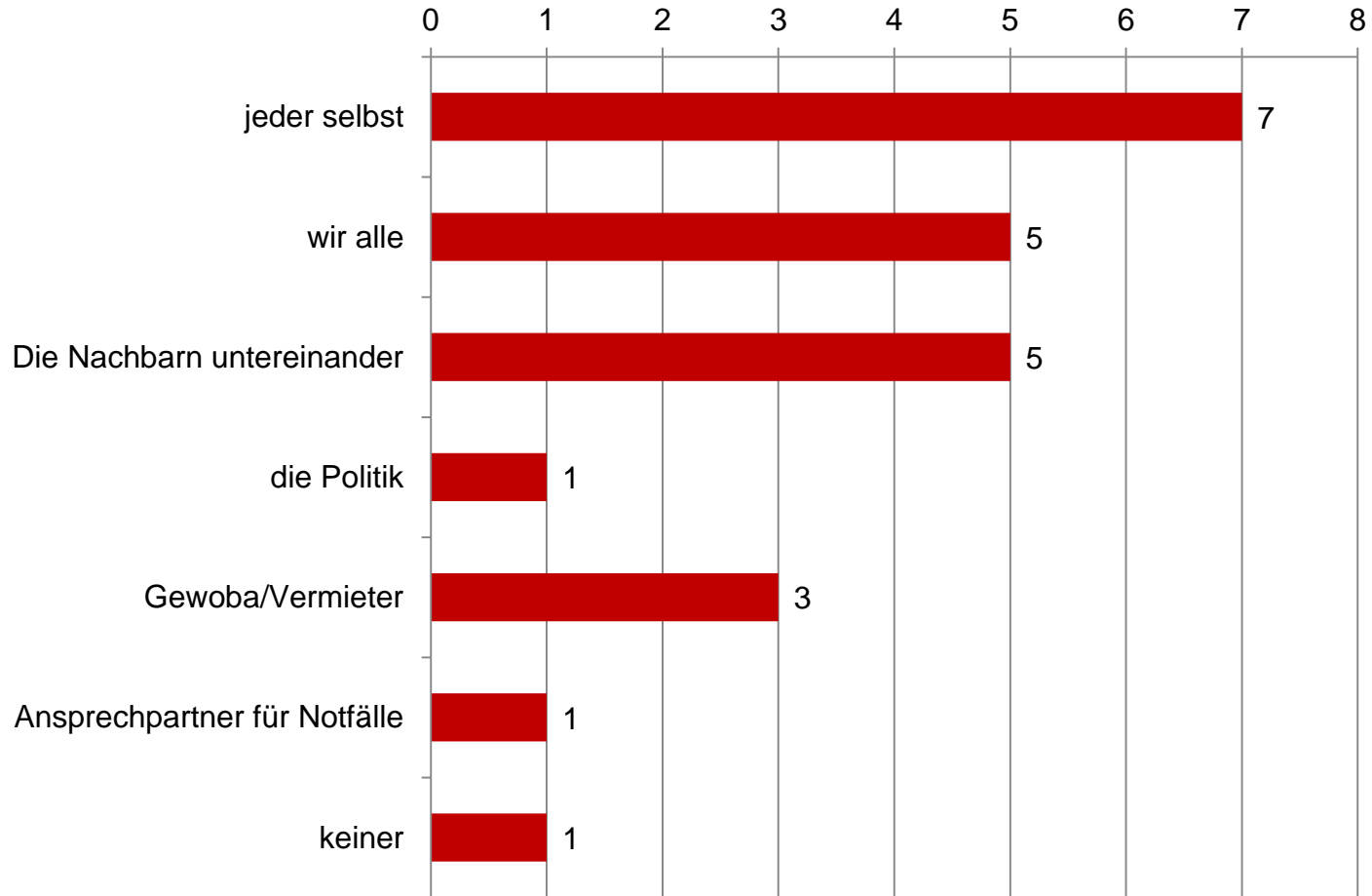
9) Was ist in Ihrer Nachbarschaft besonders toll? (offene Frage)



10) Was müsste man Ihrer Meinung nach tun, um Nachbarschaft zu stärken? (offene Frage)



11) Wer könnte etwas ändern? (offene Frage)



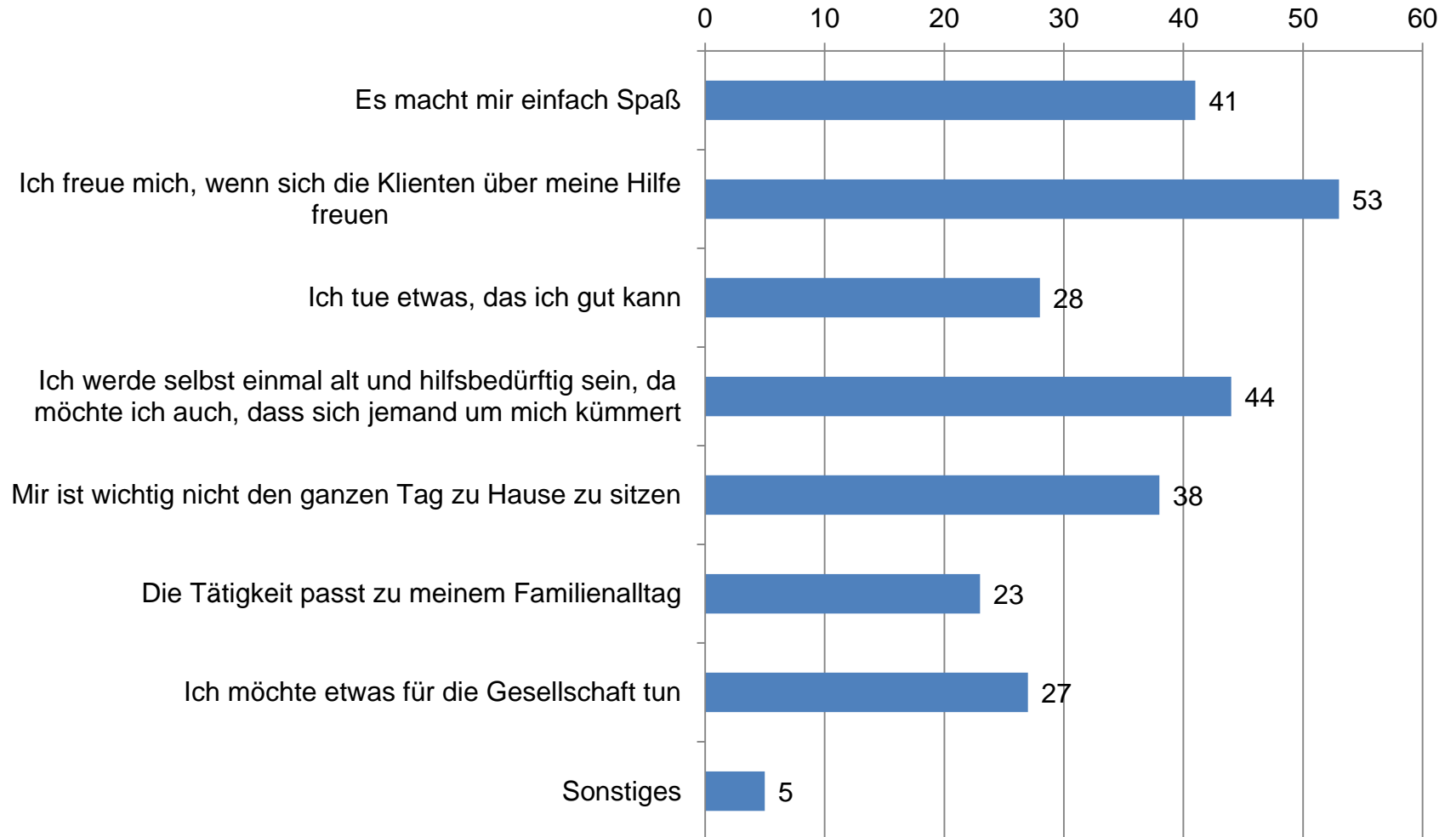
2. Teil

Fragen zur Tätigkeit als
Nachbarschaftshelfer/in

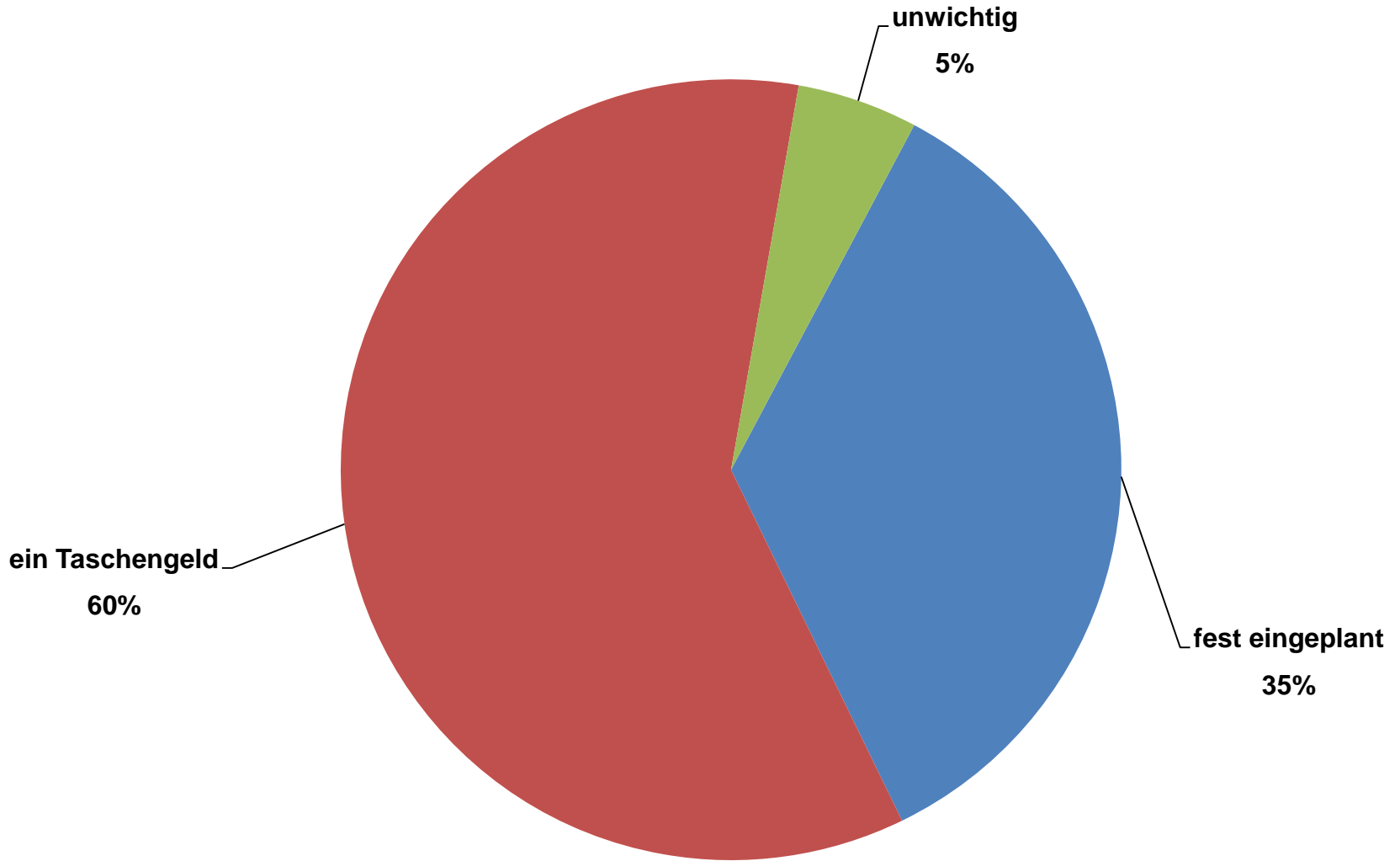
12) Seit wann sind Sie als
Nachbarschaftshelfer/in tätig?

Durchschnittlich
seit 5,7 Jahren

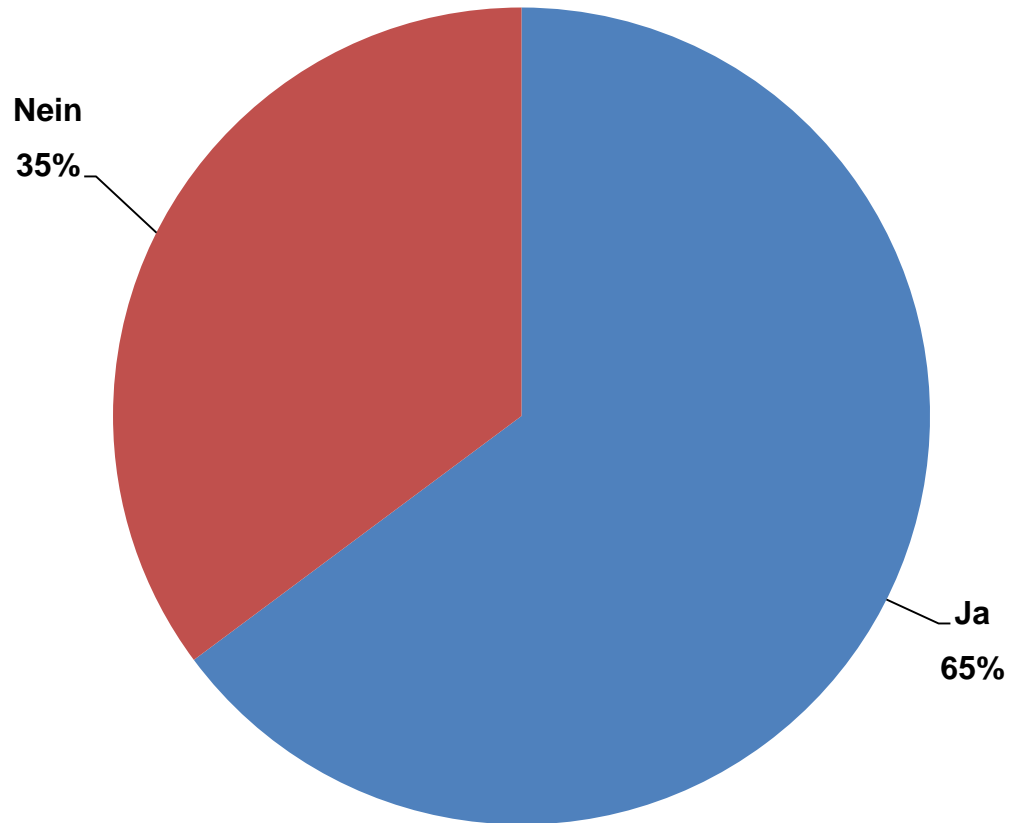
13) Warum engagieren Sie sich als Nachbarschaftshelfer/in?



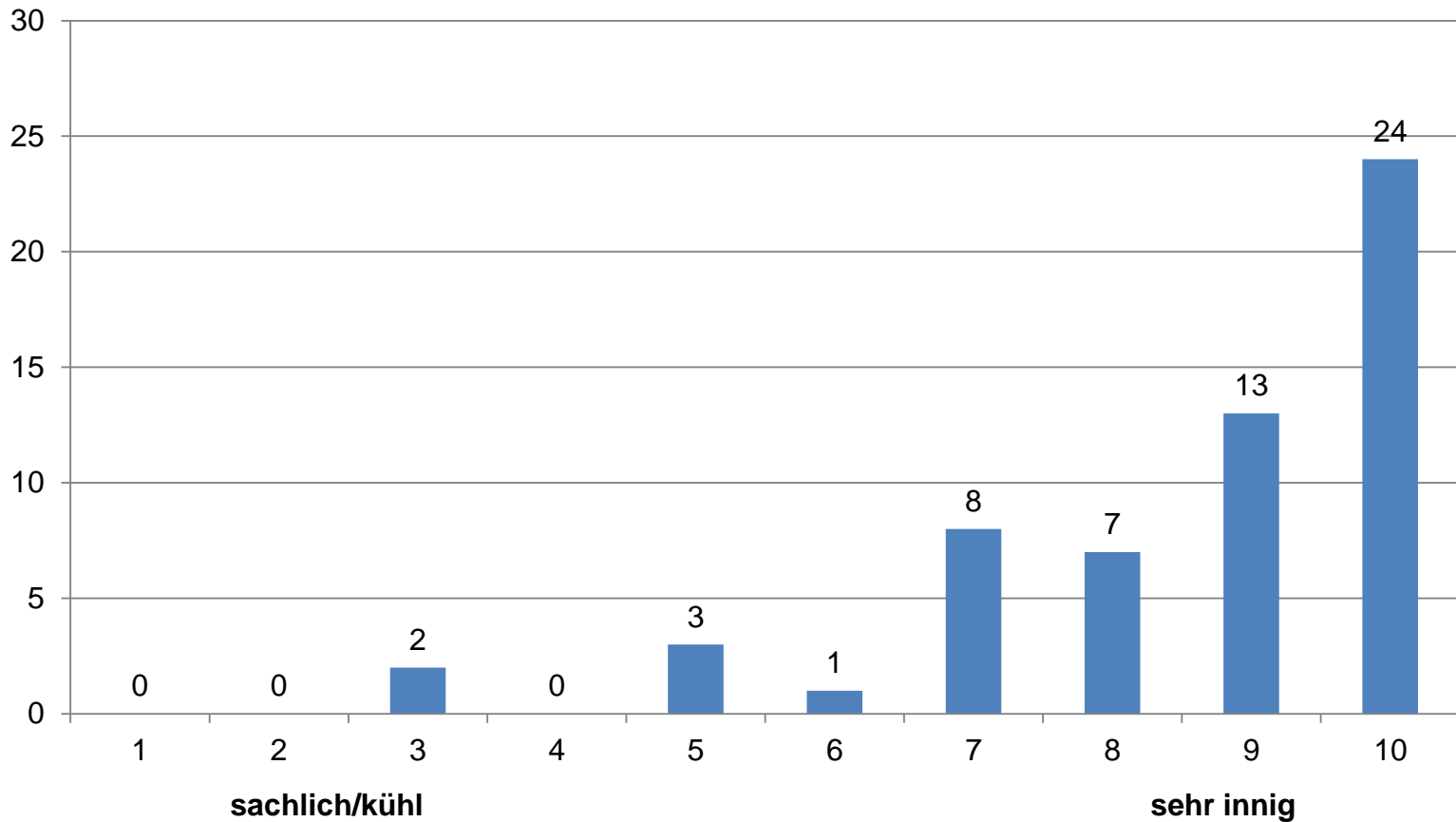
14) Das Geld der Aufwandsentschädigung ist für meinen Lebensunterhalt ist...



15) Würden Sie gerne mehr bezahlte Stunden als NBH leisten?

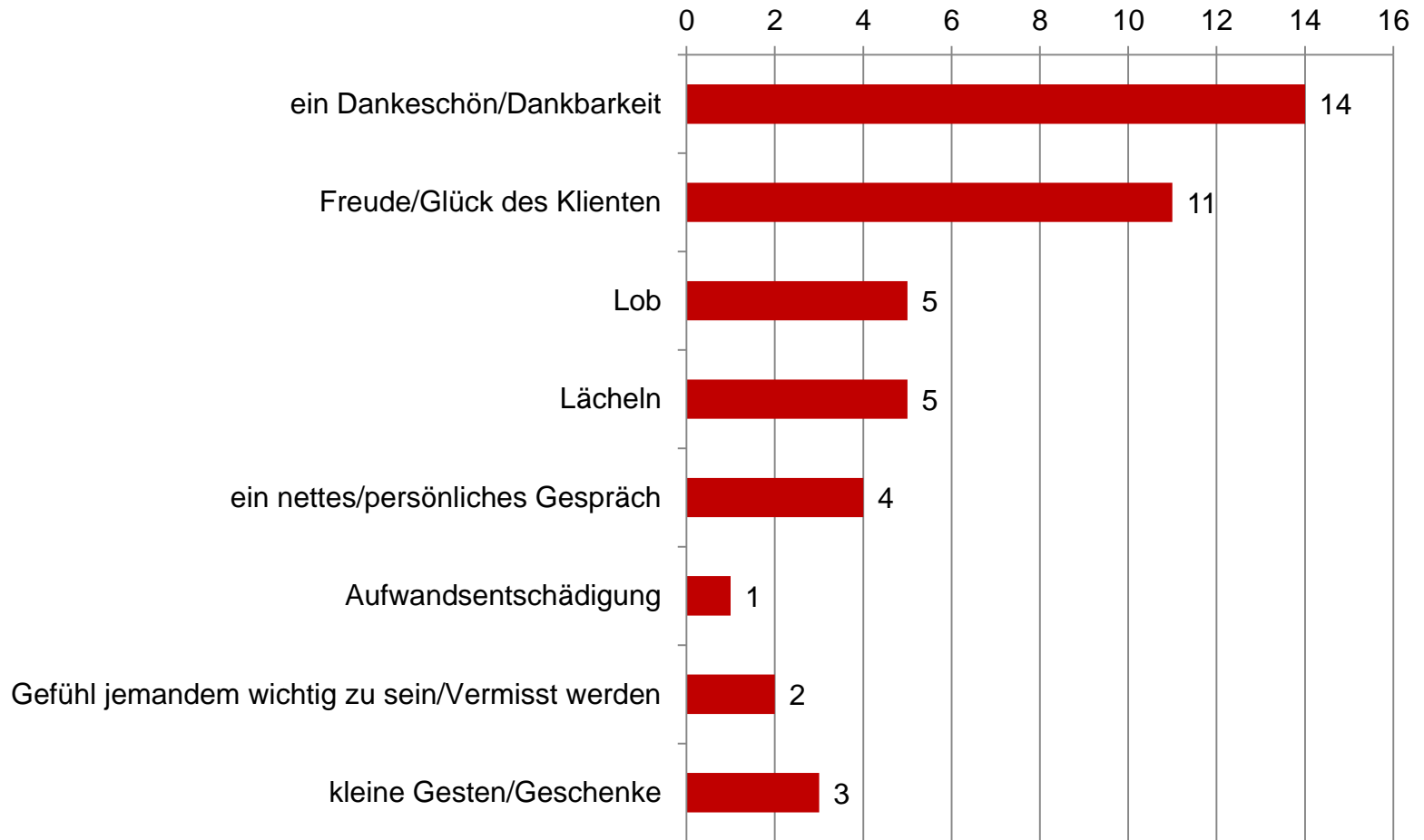


16) Wie ist Ihr Verhältnis zu Ihrem Klient/Ihren Klienten?

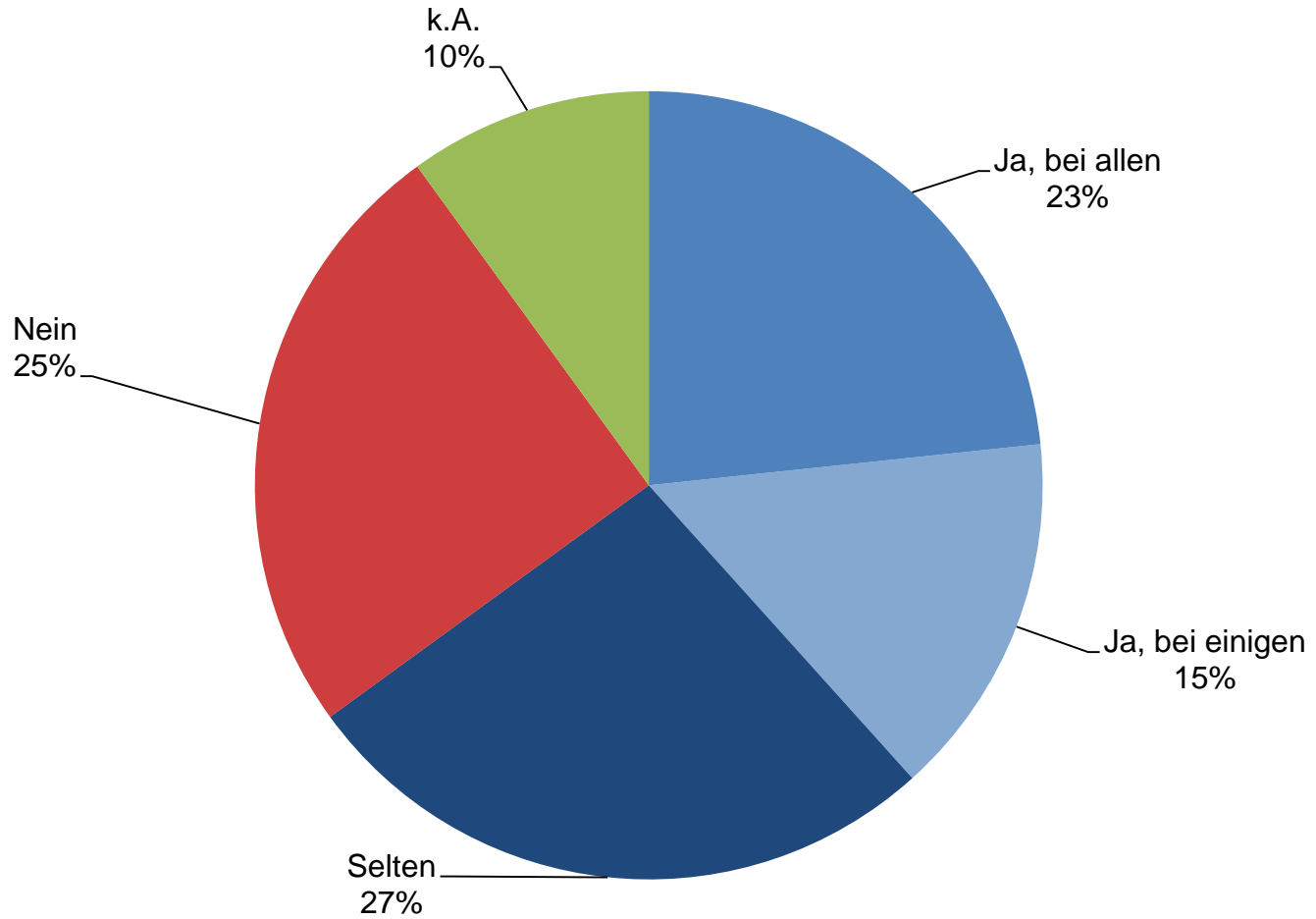


Durchschnittlicher Wert 8,6

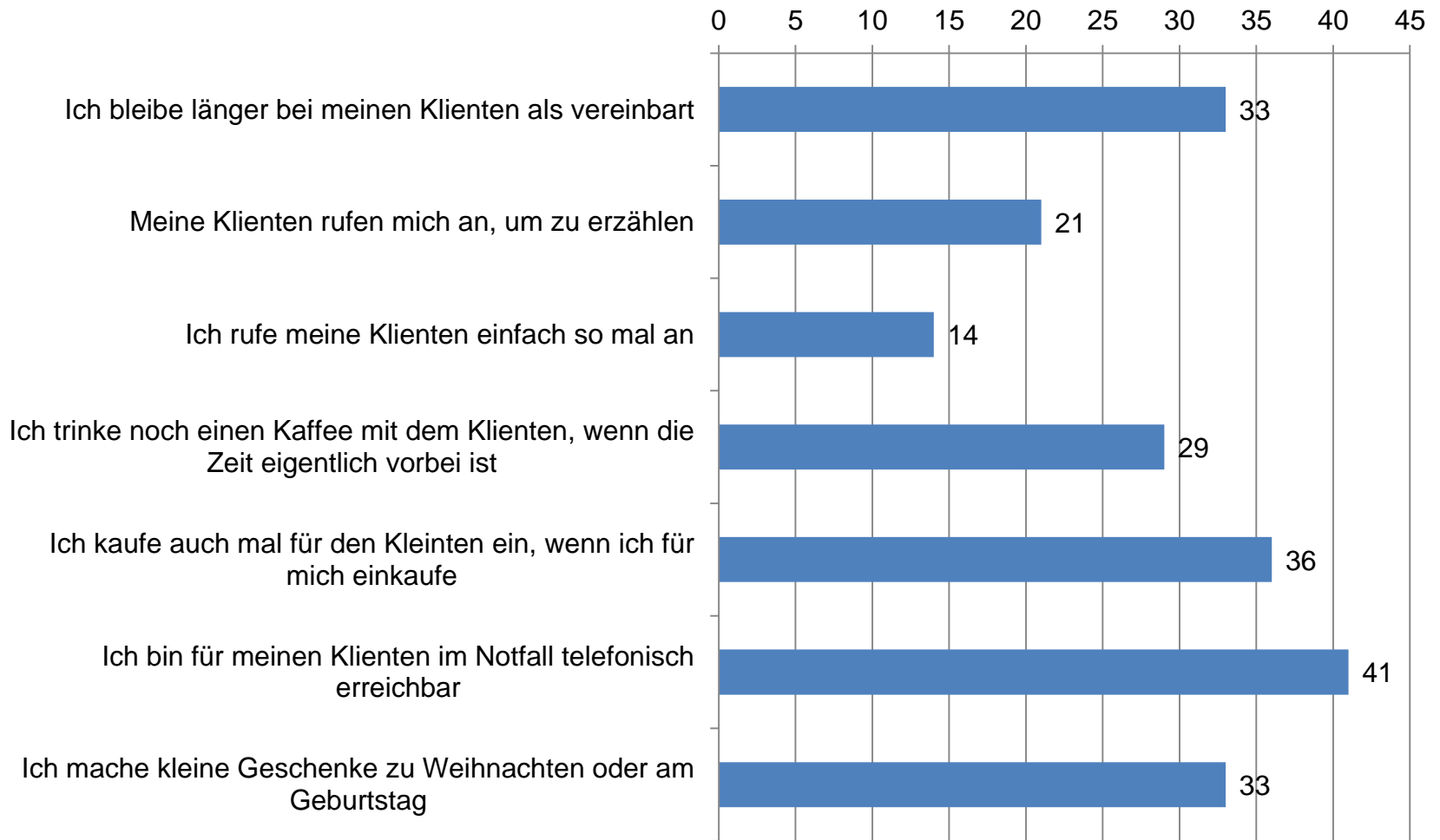
17) Was empfinden Sie als Anerkennung? (offene Frage)



18) Leisten Sie über Ihre NBH-Stunden hinaus Unterstützung für Ihre Klienten?



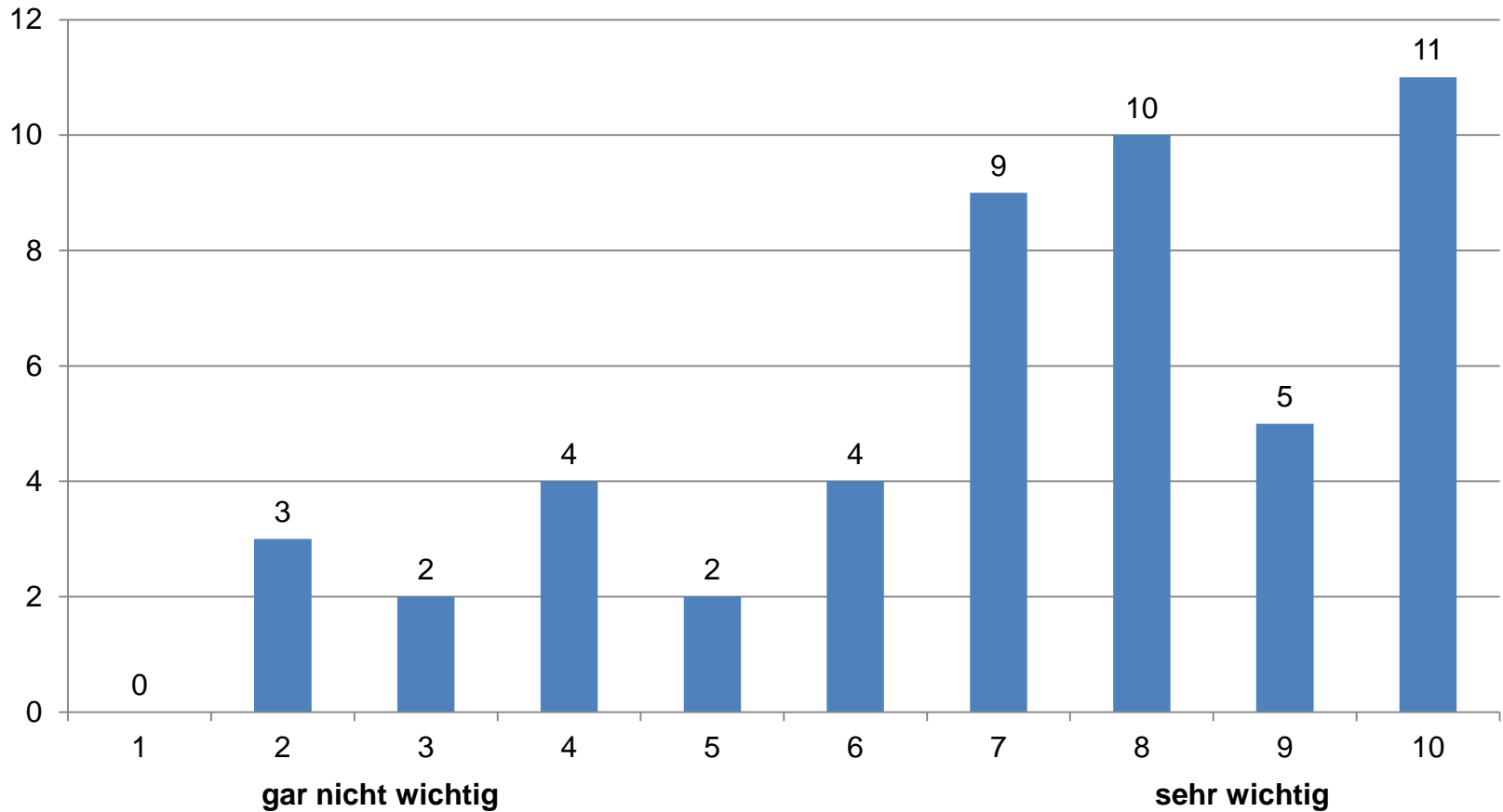
19) Was trifft auf Sie zu?



20) Wenn ja, wie viel Zeit verbringen
Sie mehr mit dem Klienten?

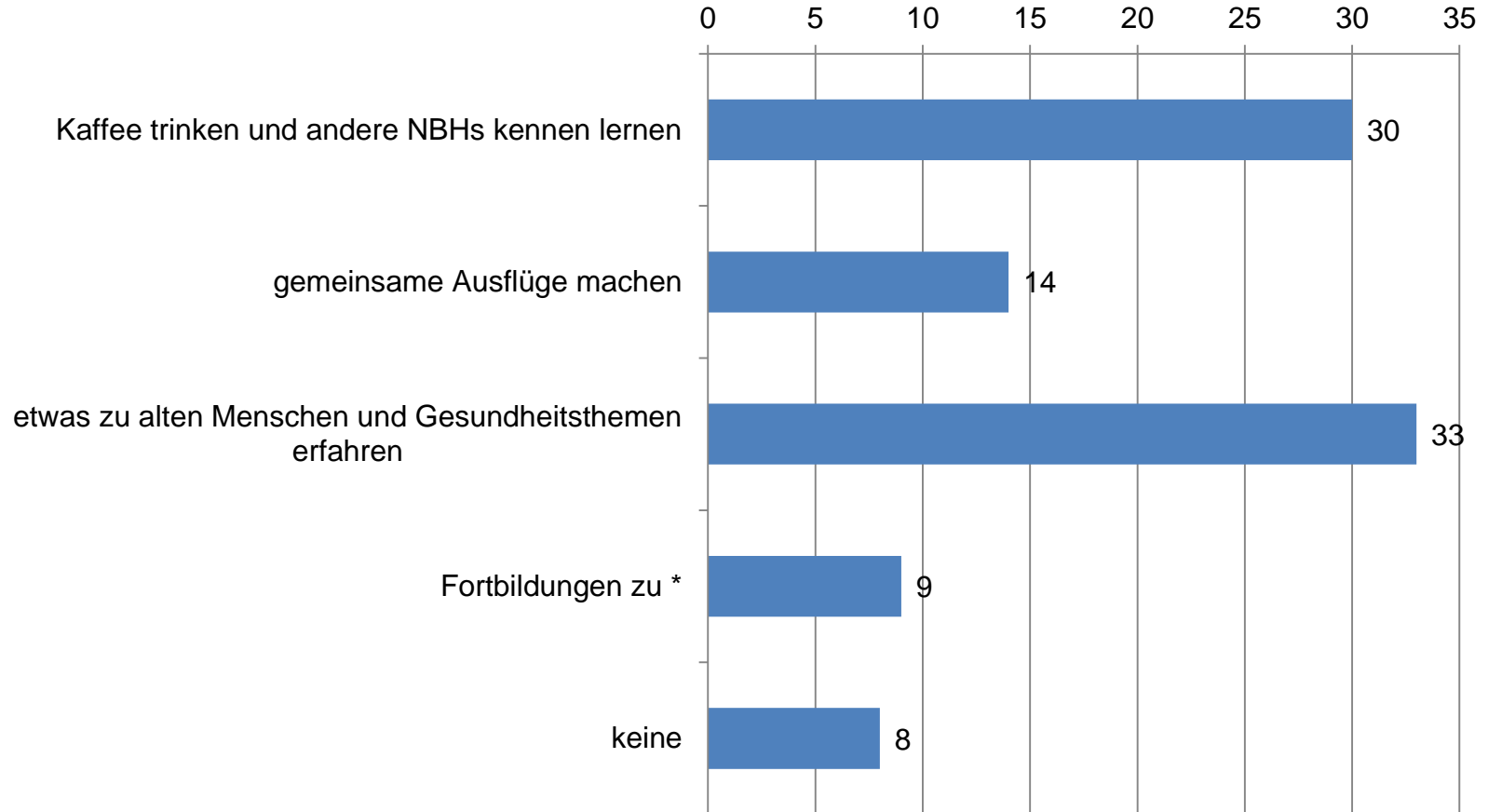
Durchschnittlich
39 Minuten/Woche

21) Wie wichtig sind Ihnen die Treffen und Angebote für NBHs?



Durchschnittlicher Wert 7,2

22) Welches Angebot würden Sie am liebsten nutzen?

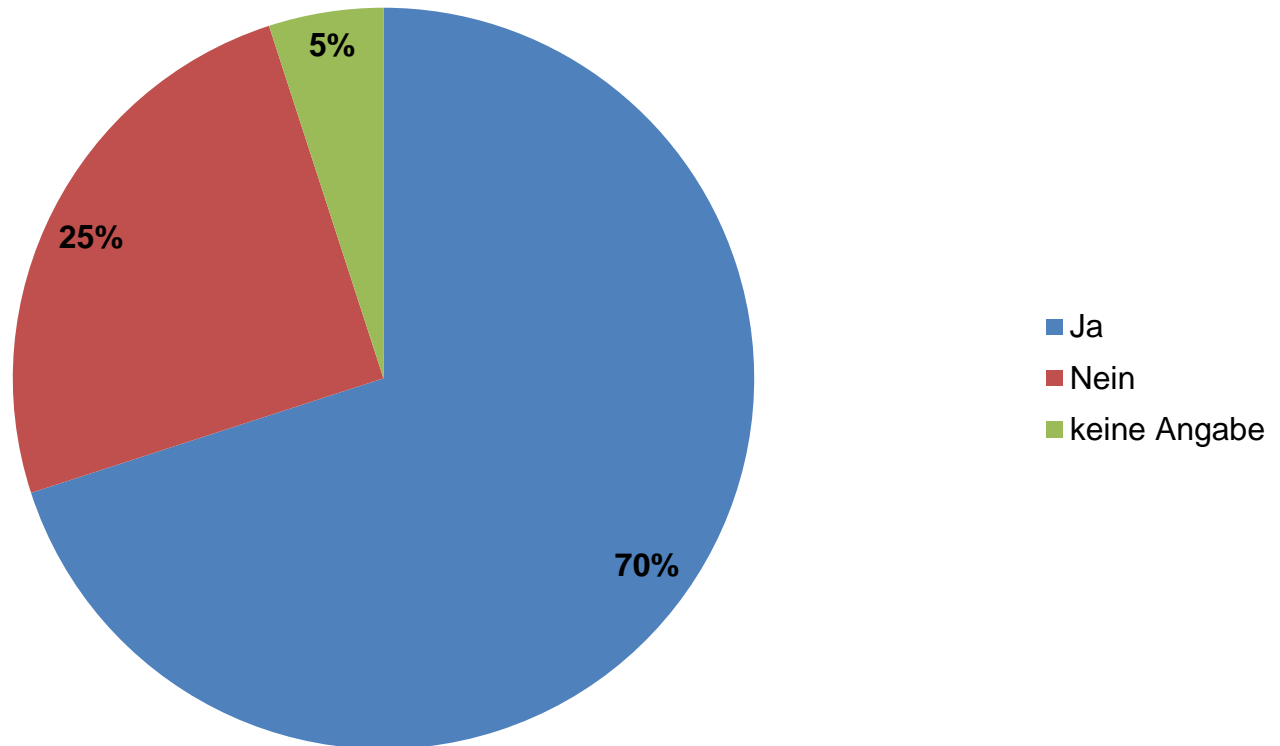


* Erste Hilfe Kurs, Bluthochdruck und zu niedriger Blutdruck, altersbedingte Intoleranzen, Medikamentenmissbrauch, Sterben und Tod/Hospiz, Demenz, (Alten-)Pflege, Flüssigkeitseinnahme im Alter

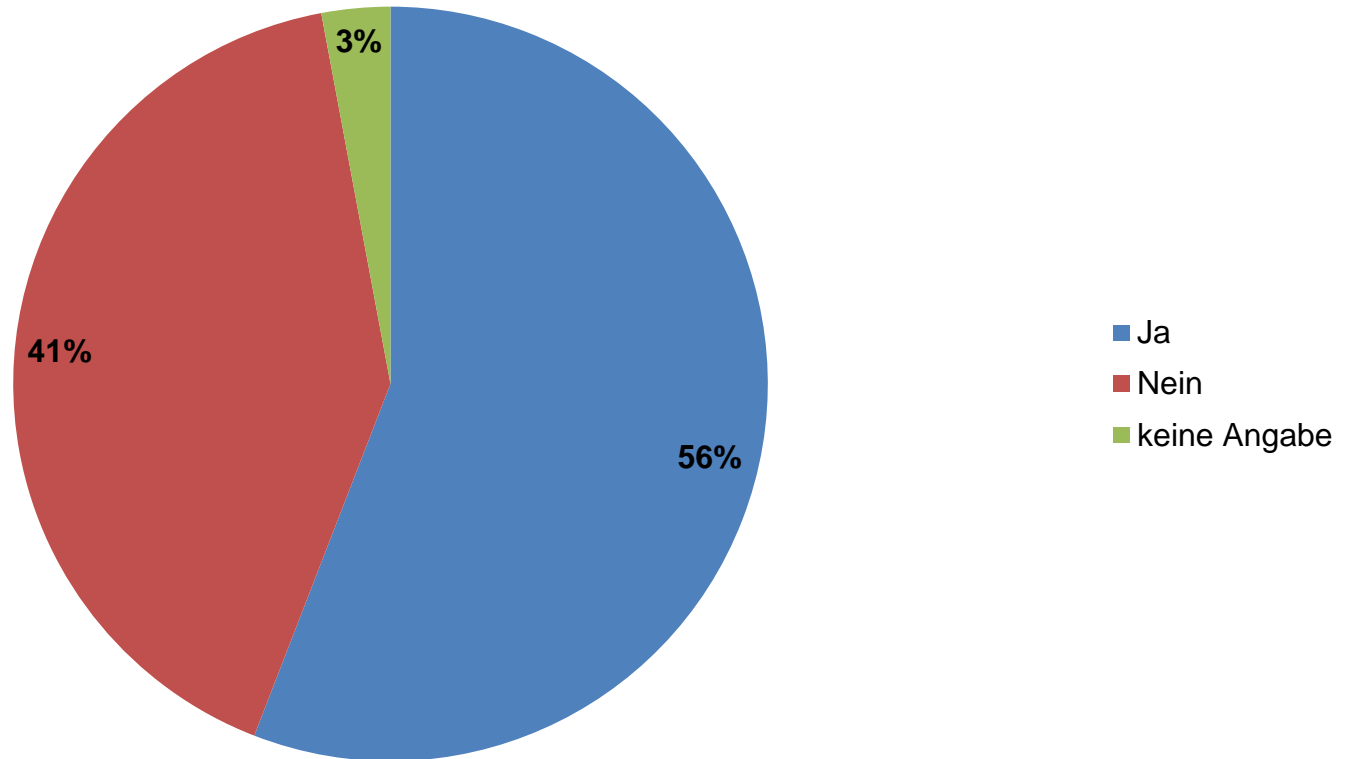
3. Teil

Verknüpfte Informationen

**Von den Personen, die die Aufwandsentschädigung
fest einplanen würden gerne 70 % mehr Stunden
leisten**

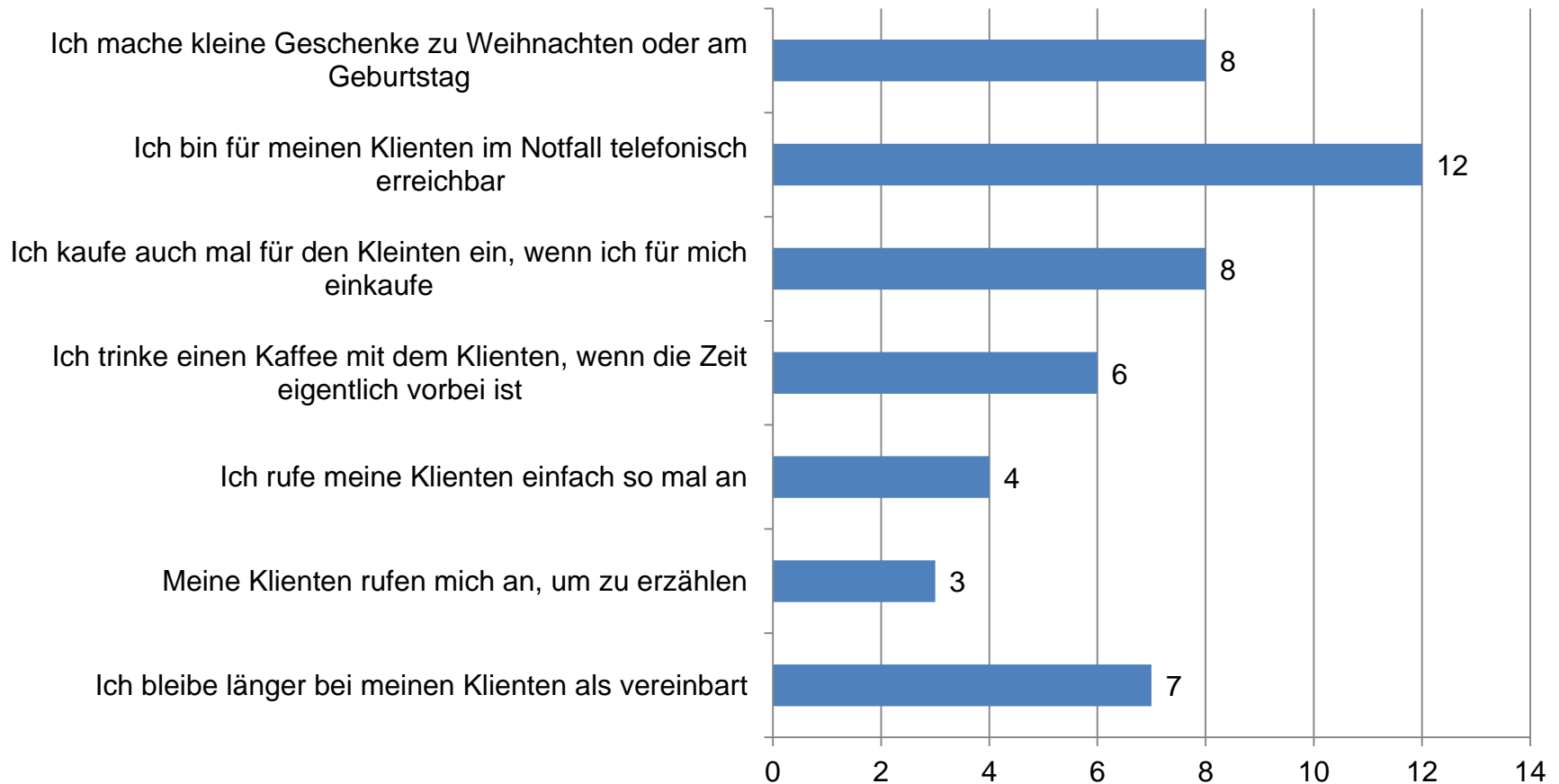


Von den Personen, für die die Aufwandsentschädigung ein Taschengeld ist, würden gerne 56% mehr Stunden leisten.



Von den 21 Personen, die angeben keine Mehrstunden als NBH zu machen bzw. keine Angabe machen, werden trotzdem folgende Aussagen getroffen:

I



**Nur 4 der 21 Personen machen wirklich keine zusätzlichen Tätigkeiten.
Das heißt 93,3% aller Befragten engagiert sich über die Vereinbarungen hinaus.**