

Neubau einer zukunftsweisenden Wohnanlage mit 46 barrierefreien Mietwohnungen in Delmenhorst-Süd, Königsberger Straße



Daten und Fakten:

- 2 Gebäude mit insgesamt 46 Zwei-Zimmer-Wohnungen mit Wohnflächen von ca. 51 m² bis ca. 63 m²

Die Wohnungen sind für folgende Wohnungssuchende vorgesehen:

- 11 freifinanzierte Wohnungen ohne Belegungsbindung
- 35 geförderte Wohnungen für:

ältere Menschen (ab 60 Jahre) oder Menschen mit Behinderung (Grad der Behinderung mind. 50 %) oder hilfe- und pflegebedürftige Personen (Pflegegrad der Stufe 1 oder höher), deren Gesamteinkommen die sich aus § 3 Abs. 2 NWoFG ergebende Einkommensgrenze nicht übersteigt (entsprechender Wohnberechtigungsschein erforderlich)

Von den 35 Wohnungen sind 6 Wohnungen im Erdgeschoß insbesondere für Personen mit einer außergewöhnlichen Gehbehinderung (Merkmal „a6“) und Rollstuhlbenutzer/-innen vorgesehen

Mietkonditionen:

- Geförderte Wohnungen 5,00 € nettokalt je m² Wohnfläche monatlich zuzüglich Heiz- und Betriebskosten, Deponat: 3 Nettokaltmieten
- Freifinanzierte Wohnungen ab € 7,50 nettokalt je m² Wohnfläche monatlich zuzüglich Heiz- und Betriebskosten, Deponat: 3 Nettokaltmieten

Ansprechpartner:

GSG – Gemeinnützige Siedlungsgesellschaft Delmenhorst mbH
Kirchplatz 12 · 27749 Delmenhorst
Frau Heidemarie Fütterer · Tel. 04221/ 12 66 13
h.fuetterer@gsg-delmenhorst.de · kontakt@gsg-delmenhorst.de

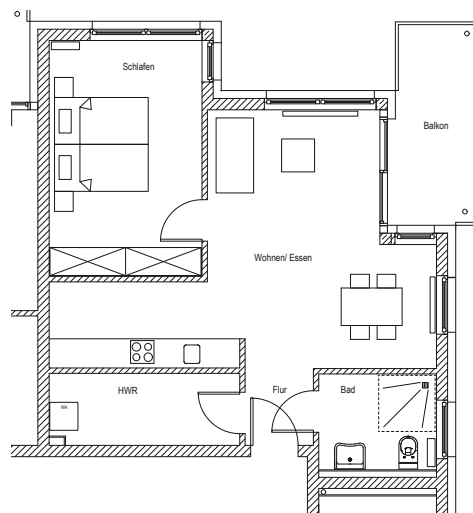
www.gsg-delmenhorst.de

Ausstattung der Wohnungen:

- Sämtliche Wohnungen sind barrierefrei gemäß DIN 18040-2. 6 Wohnungen entsprechen der DIN 18040-2 R (Rollstuhlbenutzer)
- Bei der Grundrissgestaltung der Wohnungen wurde besonderer Wert auf die Tageslichtnutzung der Wohn-, Ess- und Schlafräume gelegt. Sämtliche Wohnungen haben eine Terrasse bzw. einen Balkon. Die Wohnräume sind größtenteils nach Süd- oder Südwest ausgerichtet
- Die Gebäude sind nach den Vorgaben für energieeffizientes Bauen (KfW-Effizienzhaus 70) ausgerichtet. Sämtliche Wohnungen haben eine kontrollierte Lüftung und die Warmwasserbereitung erfolgt unterstützend unter Einsatz von thermischen Solaranlagen

Fertigstellung der Wohnungen

- Voraussichtlich August/September 2014



Die im Grundriss eingezeichnete Möblierung und Kücheneinrichtung stellen nur Einrichtungsvorschläge dar. Sie gehören nicht zur Mietsache.

Der Grundriss zeigt eine freifinanzierte Wohnung mit ca. 61 m² Wohnfläche. Die Nettokaltmiete beträgt 485,00 € monatlich zuzüglich Heiz- und Betriebskosten. Deponat: 3 Nettokaltmieten.